

Latitude 7280

Quick Start Guide

Pedoman Panduan Cepat

Guía de inicio rápido

دليل بدء التشغيل السريع

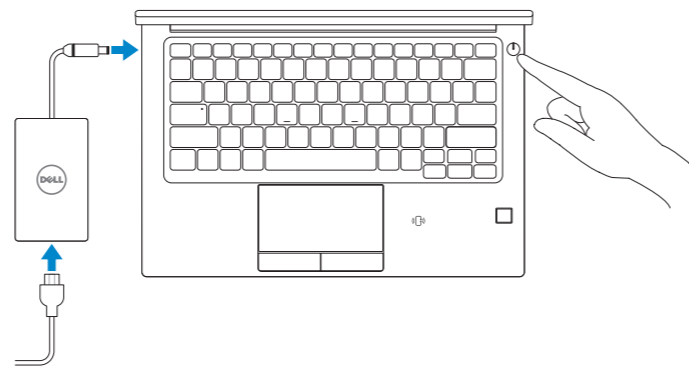


1 Connect the power adapter and press the power button

Sambungkan adaptor daya dan tekan tombol daya

Conecte el adaptador de alimentación y presione el botón de encendido

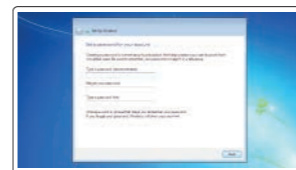
قم بتوصيل مهايئ التيار والضغظ على زر التشغيل



2 Finish Windows 7 setup

Selesaikan penyetalan Windows 7 | Finalice la configuración de Windows 7

Windows 7 إنهاء إعداد نظام التشغيل

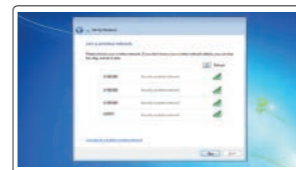


Set a password for Windows

Setel sandi untuk Windows

Establezca una contraseña para Windows

تعيين كلمة مرور لنظام التشغيل Windows



Connect to your network

Sambungkan ke jaringan Anda

Conectarla a la red

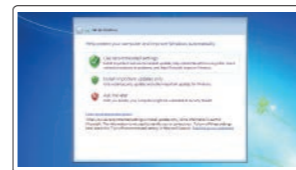
اتصل بشبكك

NOTE: If you are connecting to a secured wireless network, enter the password for the wireless network access when prompted.

CATATAN: Jika Anda menyambungkan ke jaringan nirkabel aman, masukkan kata sandi untuk akses jaringan nirkabel saat diminta.

NOTA: Si se va a conectar a una red inalámbrica segura, introduzca la contraseña para acceder a la red inalámbrica cuando se le solicite.

ملاحظة: إذا كنت متصلاً بشبكة لاسلكية آمنة، فأدخل كلمة المرور الخاصة بالوصول إلى الشبكة اللاسلكية عندما يُطلب منك ذلك.



Protect your computer

Lindungi komputer Anda

Proteja el equipo

حماية الكمبيوتر

Product support and manuals

Dukungan dan panduan produk

Manuales y soporte del producto

دعم المنتج والأدلة

Dell.com/support

Dell.com/support/manuals

Dell.com/support/windows

Contact Dell

Hubungi Dell | Comuníquese con Dell | اتصل بشركة Dell

Dell.com/contactdell

Regulatory and safety

Peraturan dan keselamatan | Información reglamentaria y de seguridad | الأمان والمعلومات التنظيمية

Dell.com/regulatory_compliance

Regulatory model

Model peraturan | Modelo reglamentario | الطراز التنظيمي

P28S

Regulatory type

Tipe peraturan | Tipo reglamentario | النوع التنظيمي

P28S001

Computer model

Model komputer | Modelo de computadora | طراز جهاز الكمبيوتر

Latitude 7280



0GF849A00

© 2017 Dell Inc. or its subsidiaries.

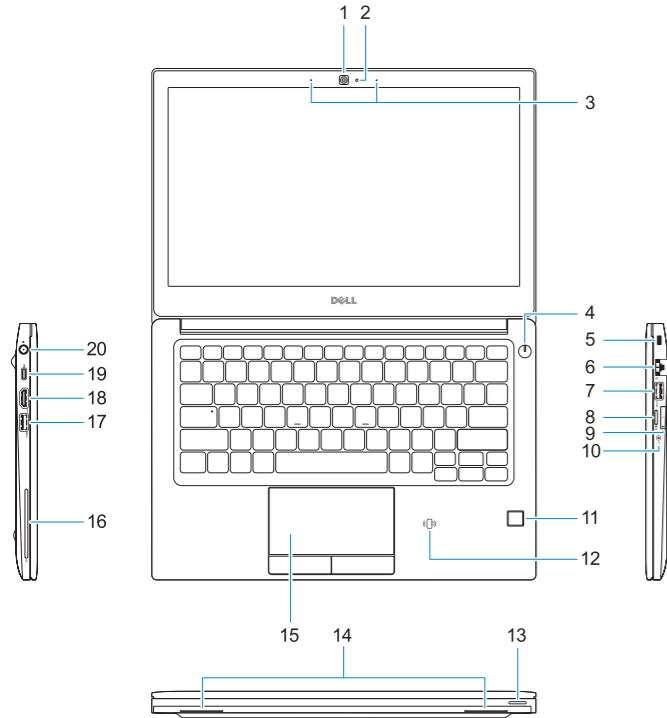
© 2017 Microsoft Corporation.



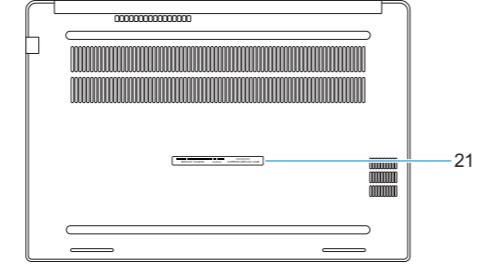
2017-03

Features

Fitur-fitur | Características | الميزات



1. Camera
2. Camera status light
3. Microphones
4. Power button
5. Security cable slot
6. Network port
7. USB 3.0 port with PowerShare
8. microSD port
9. USIM port
10. Headset port
11. Fingerprint reader (optional)
12. NFC sensor (optional)
13. Status light
14. Speakers
15. Touchpad
16. Smartcard reader (optional)



21

1. Kamera
2. Lampu status kamera
3. Mikrofon
4. Tombol Daya
5. Slot kabel pengaman
6. Port jaringan
7. Port USB 3.0 dengan PowerShare
8. Port microSD
9. Port USIM
10. Port headset
11. Pembaca sidik jari (opsional)
12. Port NFC (opsional)
13. Lampu status
14. Speaker
15. Panel sentuh
16. Pembaca kartu pintar (opsional)
17. Port USB 3.0
18. Port HDMI
19. DisplayPort pada USB Tipe C (opsional Thunderbolt™ 3)
20. Port konektor daya
21. Label tag servis

1. Cámara
2. Indicador luminoso de estado de la cámara
3. Micrófonos
4. Botón de encendido
5. Ranura para cable de seguridad
6. Puerto de red
7. Puerto USB 3.0 con PowerShare
8. Puerto microSD
9. Puerto USIM
10. Puerto para auriculares
11. Lector de dactilares (opcional)
12. Sensor NFC (opcional)
13. Luz indicadora de estado
14. Altavoces
15. Superficie táctil
16. Lector de tarjetas inteligentes (opcional)
17. Puerto USB 3.0
18. Puerto HDMI
19. Puerto USB de tipo C de pantalla (opcional Thunderbolt™ 3)
20. Puerto del conector de alimentación
21. Etiqueta de servicio

1. الكاميرا
2. مصباح حالة الكاميرا
3. الميكروفونات
4. زر التشغيل
5. فتحة كابل الأمان
6. منفذ الشبكة
7. منفذ USB 3.0 مزود بميزة PowerShare
8. منفذ microSD
9. منفذ USIM
10. منفذ سماعة الرأس
11. قارئ بصمات الأصابع (اختياري)
12. مستشعر بطاقة NFC (اختياري)
13. مصباح الحالة
14. مكبرات الصوت
15. لوحة المس
16. قارئ Smartcard (اختياري)
17. منفذ USB 3.0
18. منفذ HDMI
19. منفذ DisplayPort عبر موصل USB من النوع C (بتقنية Thunderbolt™ 3 الاختيارية)
20. منفذ موصل التيار
21. ملصق علامة الخدمة